

dukta[®]
flexible wood

2022

VÝROBA KVALITNÍCH KOMPONENTŮ ZE DŘEVA

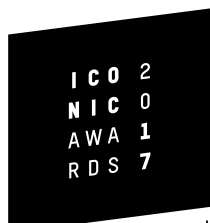


KOLAR
WOOD ELEMENTS

dukta[®] - flexibilita, design, akustika

S designovou deskou dukta[®] nabízíme další ekologický výrobek určený do interiéru. Vzhledem ke své tvárnosti a průhlednosti nabízejí desky dukta[®] výhodu vizuální atraktivity a současně dobrou absorpci zvuku.

Desky dukta[®] jsou jednostranně nebo oboustranně profrézované desky na bázi dřeva. Prostřednictvím speciálního frézovacího postupu dosáhneme tvárnosti desky. Jsou vhodné především pro použití na stěny a stropy (rovné i zakřivené plochy), rovněž pro samostatně stojící dělící stěny i pro nábytek.



product
best of best



BEST of year INTERIOR DESIGN
2015



materialPREIS 2016





dělící stěna - dukta® JANUS v provedení 3vrstvá deska

Zážitek z prostoru pro náročné

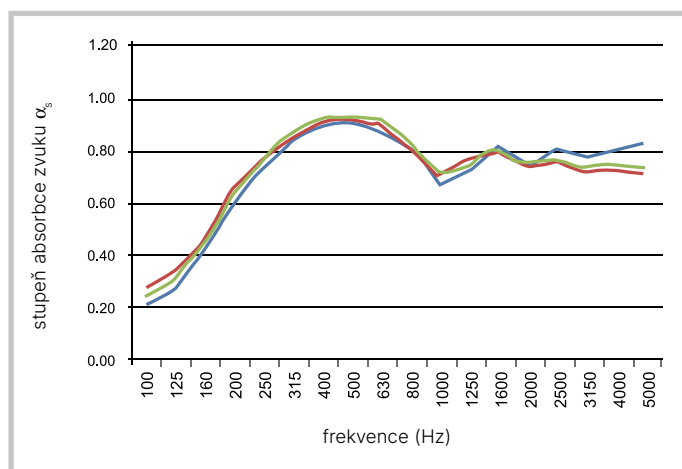
Desky dukta® jsou vhodné pro akusticky citlivé prostory (nahrávací studia, divadla, koncertní sály, restaurace, salonky, školící místnosti apod.).

Měření EMPA ve Švýcarsku potvrzují vysoké hodnoty absorpce. Montováním desek ve zvlněné formě lze zvýšit rozptýlení zvuku. Vynikající akustické vlastnosti spolu s vizuální atraktivitou umožňují prostorový zážitek dle nejvyšších nároků.

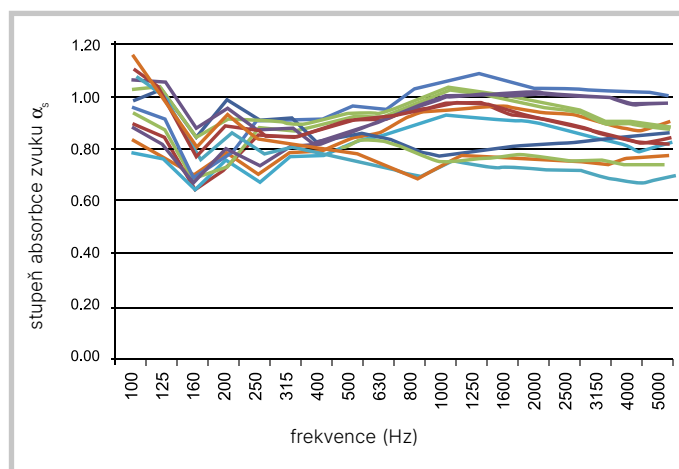
Zvlněné dukta® akustické stěny a stropy dosahují, skrze všechny frekvence, tak vysokých absorpčních hodnot jako jiné produkty jen při určitém rozsahu frekvencí.

Pro dosažení vlastností pohlcování zvuku zvlněných desek dukta® se dnes musí použít více různých produktů (pohlcovač vysokých i hlubokých tónů). Plošně vestavěné desky dukta® jsou srovnatelné s tradičními dobrými absorbéry.

rovná montáž



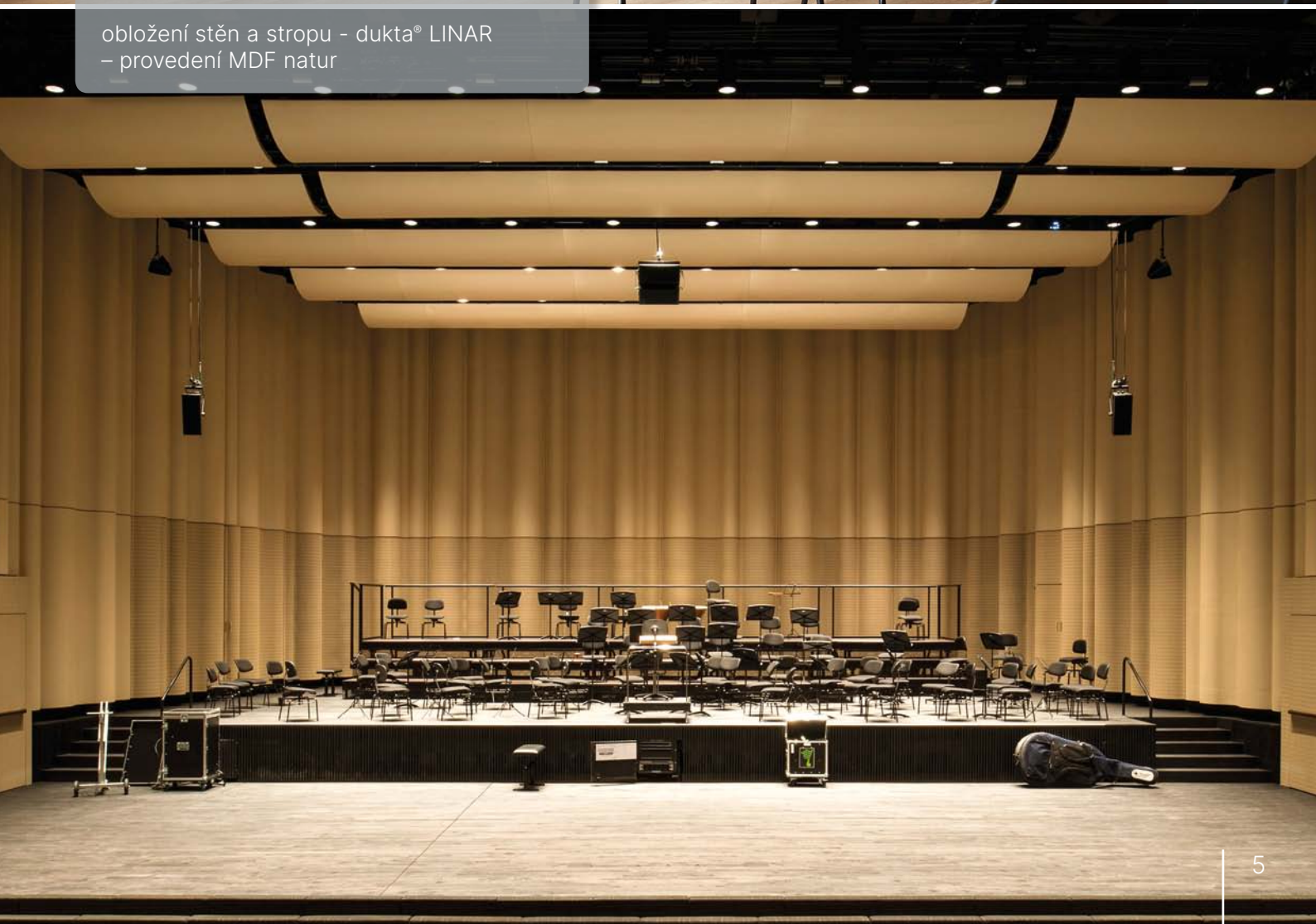
zvlněná montáž



Zvlněné dukta® akustické stěny a stropy dosahují, skrze všechny frekvence, tak vysokých absorpčních hodnot jako jiné produkty jen při určitém rozsahu frekvencí.



obložení stěny - dukta® LINAR v provedení
MDF světle šedá vč. akustického vliesu

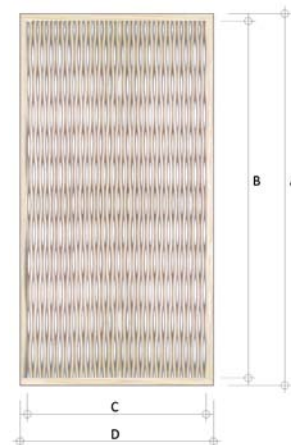


obložení stěn a stropu - dukta® LINAR
- provedení MDF natur

dukta[®] - technické údaje

Standardní rozměr desek (tolerance ± 5 mm)

(tolerance ± 0,5 cm)	vnější rozměr v mm (A+D)	balení / deska v m ²	použitelná plocha v mm (B+C)	použitelná plocha v m ² (deska)
JANUS (3vrstvá deska smrk nebo MDF natur)	2500 × 1020	2,55	2370 × 970	2,29
LINAR (buková překližka nebo MDF natur)	2500 × 1250	3,125	2350 × 1200	2,82
LINAR (MDF color)	2440 × 1250	3,05	2280 × 1200	2,74
SONAR (MDF natur)	2500 × 1250	3,125	2320 × 1200	2,78
SONAR (MDF color)	2440 × 1250	3,05	2320 × 1200	2,78
FOLI (MDF natur)	2500 × 1250	3,125	2330 × 1160	2,7
FOLI (MDF color)	2440 × 1250	3,05	2270 × 1160	2,65



Frézování je vždy podél směru vláken dřeva. Každá deska má z přepravních důvodů po celém obvodu nefrézovaný okraj. Cena je počítána za vnější rozměr desky.

Povrch: bez povrchové úpravy (multiplex buk, 3vrstvá deska smrk – broušeno K60)

Hmotnost a tloušťka desek

	3vrstvá deska smrk		MDF natur		MDF color*		multiplex buk		propustnost vzduchu
	tloušťka v mm	kg/m ²	tloušťka v mm	kg/m ²	tloušťka v mm	kg/m ²	tloušťka v mm	kg/m ²	
JANUS	27	7	25	10,5					cca 33%
LINAR			8	4	8	5	8	4	cca 26%
SONAR			8	4	8	5			cca 26%
FOLI			8	5	8	6			cca 13%

* Standardní barvy jsou černá, šedá, světle šedá.

Rádus ohnutí je závislý na typu frézování, materiálu a tloušťce desky.

Platí jako orientační:

LINAR	≥ 120 mm
JANUS	≥ 100 mm
SONAR	≥ 150 mm
FOLI	≥ 230 mm

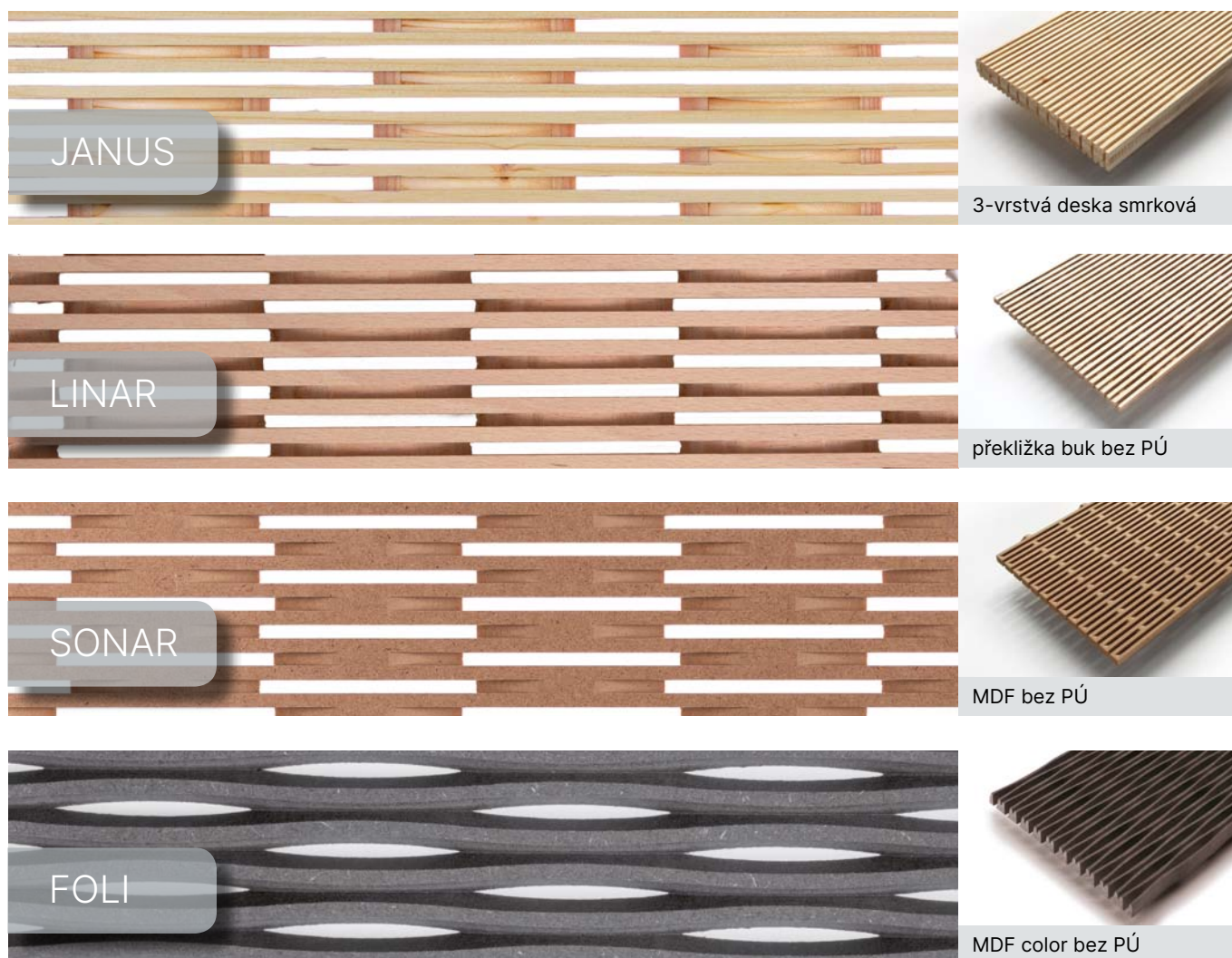


Vlastnosti materiálu: teplotní stálost a emise odpovídají standardním hodnotám použitého materiálu jako jsou masivní smrková bideska AB/B AW100, MDF deska E1 a multiplex EN314-2/KL1.

3vrstvá deska smrk: homogenní obraz dřeva, suky povolené, drobné díry a otvory po sucích povolené, lehké barevnostní odchylky a malé trhliny na okrajích desky jsou povolené. Trhliny v sucích, poškozené suky nebo vypadané suky po frézování jsou možné. Vrstvy dřeva jsou celoplošně sklížené a po frézování se mohou objevit mezery mezi jednotlivými vrstvami. Vytmelené trhliny v sucích jsou už ve vstupním materiálu a jsou povolené. Poškozené suky mohou být nahrazeny sukami novými, plnými, bez frézování - tato varianta však není standardní a je možná pouze na požádání.

MDF/MDF color: vstupní surovina dřeva podléhá přirozeným barevnostním odchylkám, mezi různými výrobními dávkami proto mohou být barevnostní rozdíly.

Multiplex desky: lehké napálení uvnitř drážky frézovaných desek je povolené



STANDARDNÍ BAREVNÁ PROVEDENÍ MDF:



Skladování desek: v chladu a suchu, na pevném rovném a čistém podkladu ležící zakryté. Nevystavovat přímým slunečním paprskům!

Opracování: desky dukta® lze opracovat běžnými nástroji na dřevo, tzn. řezat, frézovat, vrtat a brousit. Používejte nové, resp. ostré nástroje.

Všestranné využití

Tyto jednostranně nebo oboustranně profrézované desky na bázi dřeva nabízejí díky své ohebnosti a průhlednosti velký prostor pro tvarování. Jsou vhodné pro neobvyklé využití jako zvuk absorbující nebo krycí stěny, stejně tak jako volně stojící dělící elementy.

Vzhledem k velkému podílu otevřené plochy (15-40%) jsou desky dukta® vhodné nejen pro krytí klimatizací nebo topných těles, ale také pro ztlumení světla v místnosti.

Desky dukta® lze také použít jako ohebný konstrukční materiál.





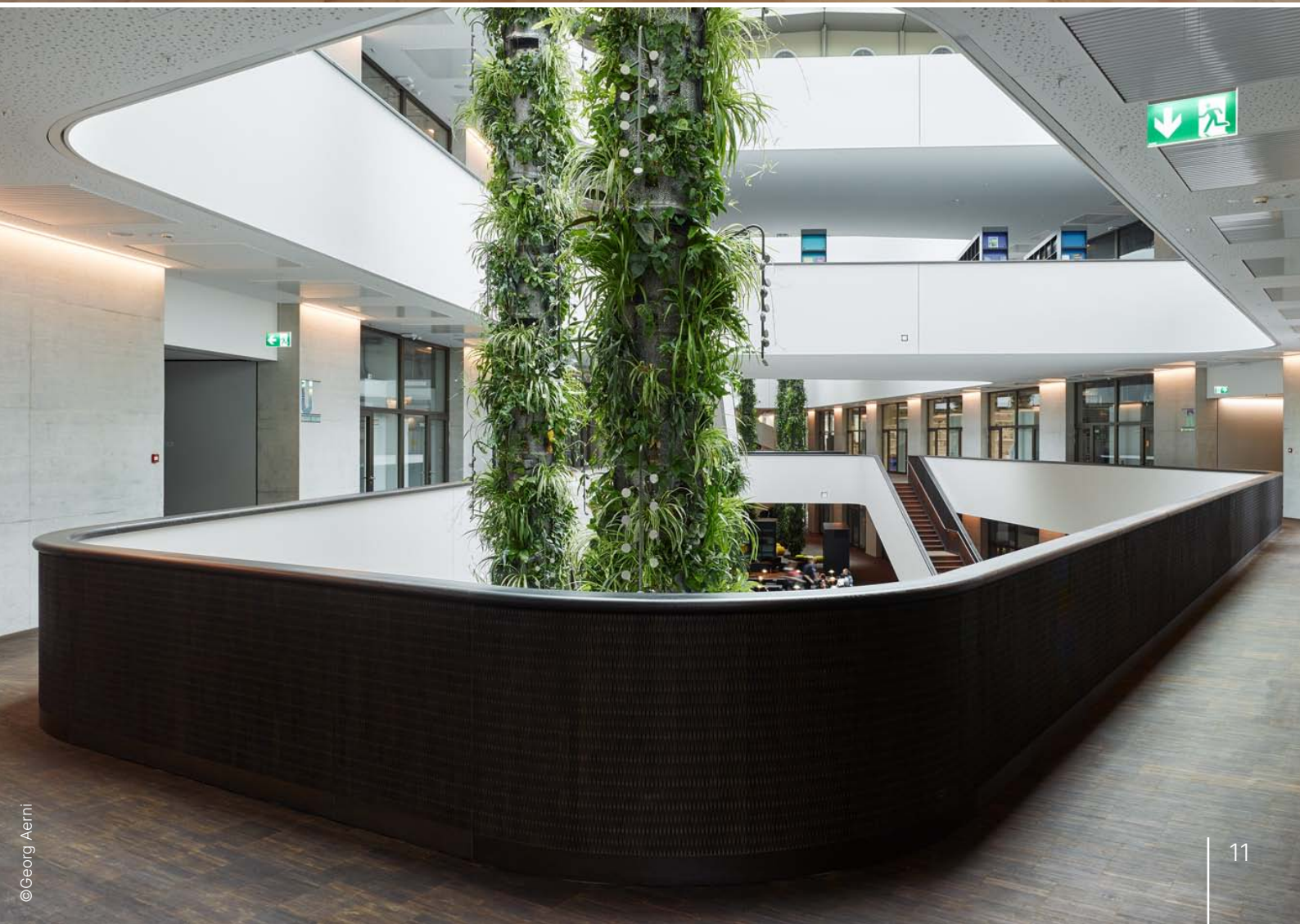
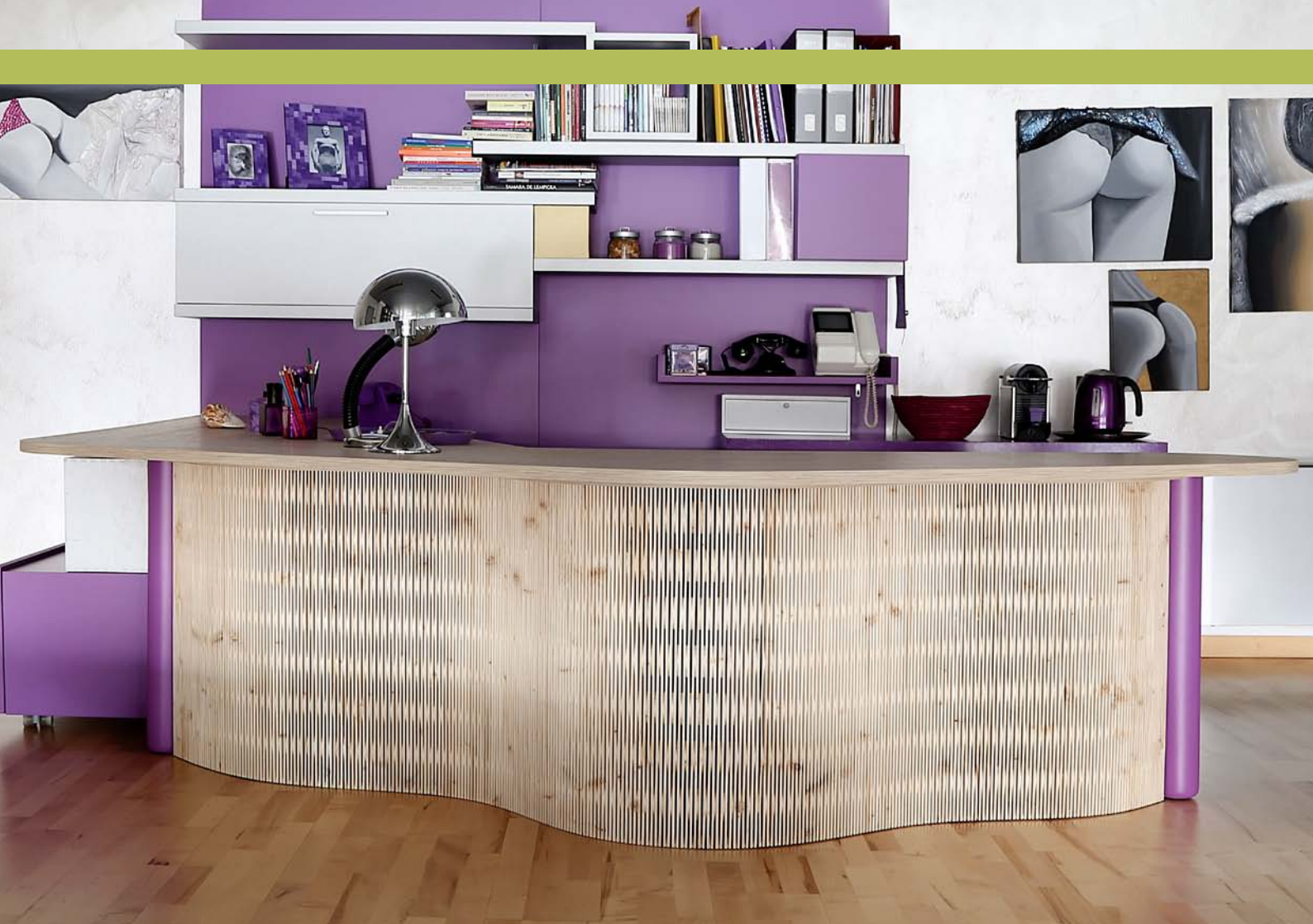
dukta® LINAR v provedení Multiplex buk, zadní strana bílý akustický vlies obložení stěny

dukta® furniery v provedení JANUS MDF s dubovou dýhou prodejní pult



Inspirace – realizace s deskami dukta®



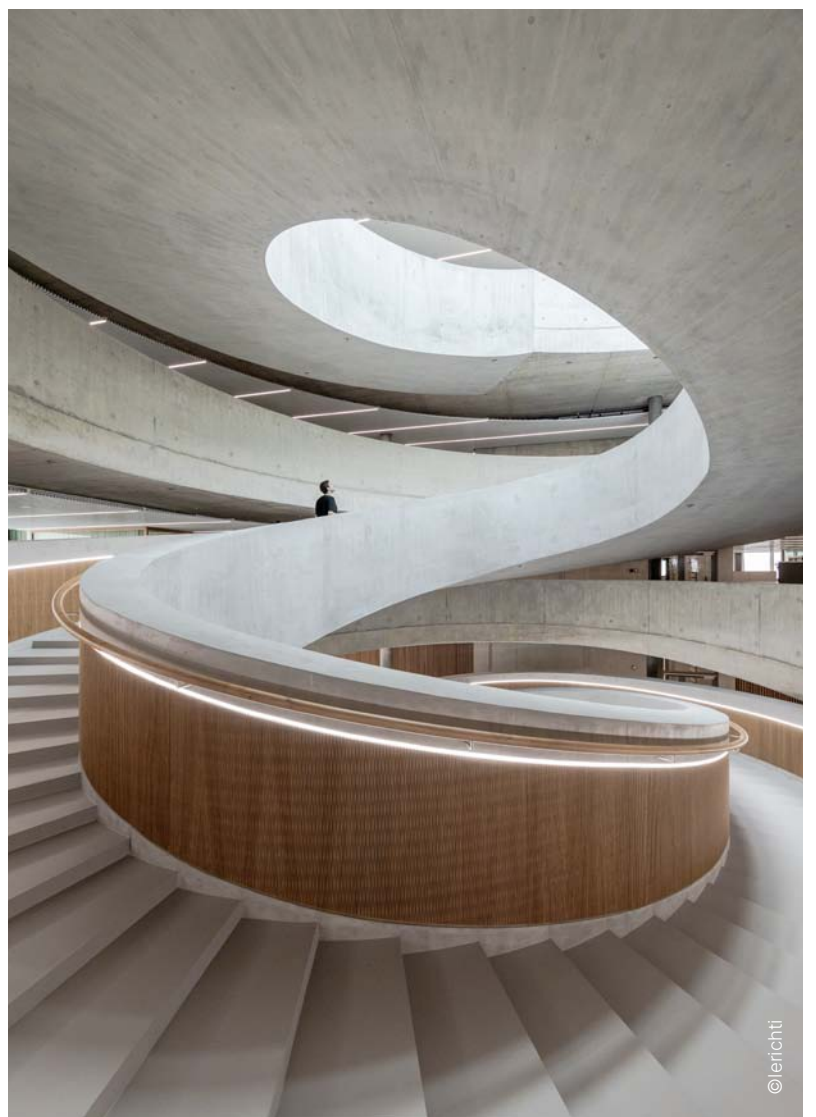




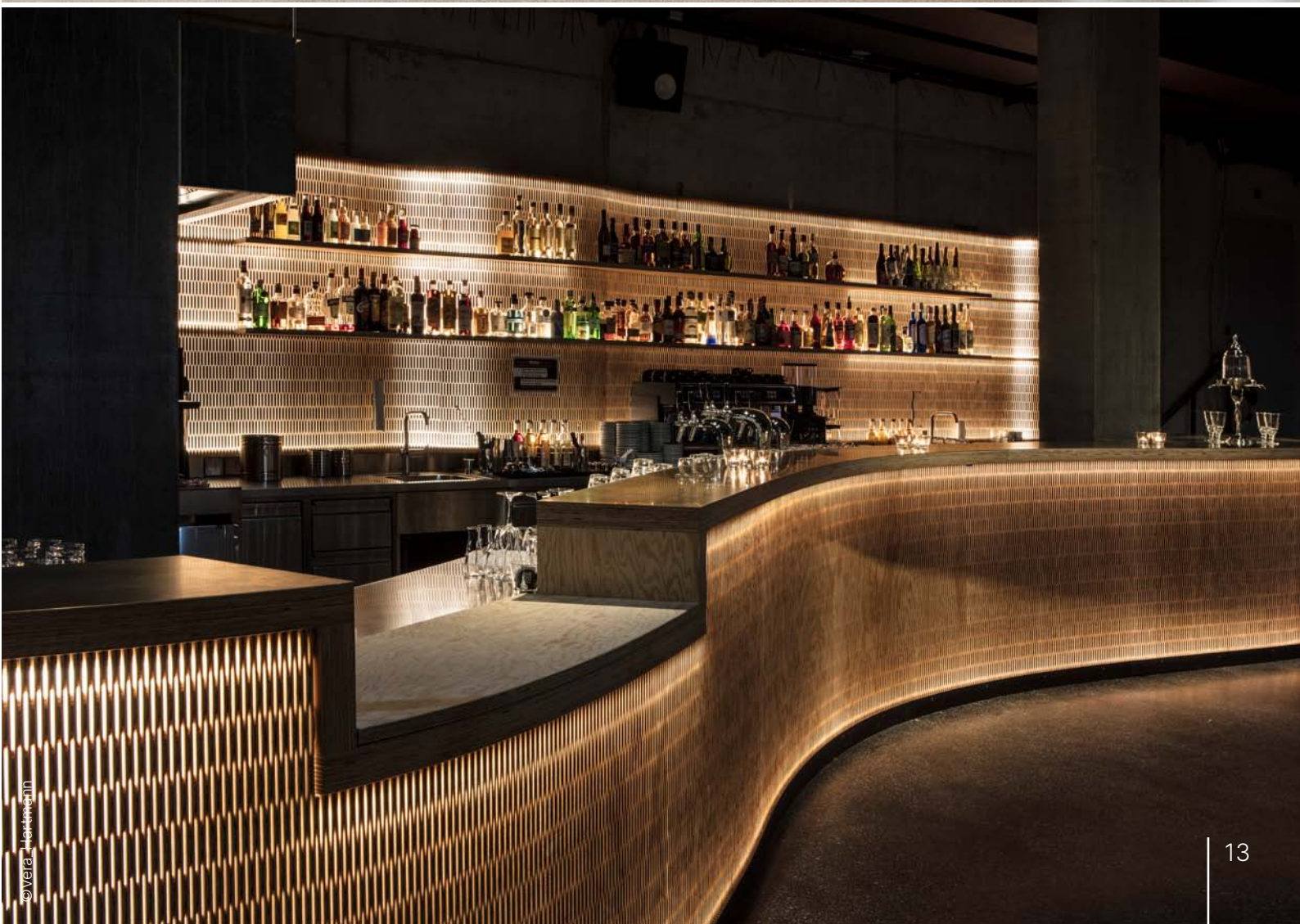
© BLUM



© architecturevez



©lerichti



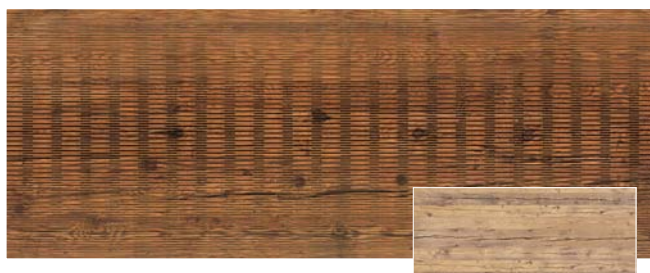
Široký výběr motivů: dukta® PRINT

Pro rozšíření možností využití tohoto materiálu v interiérovém designu, nabízíme nyní nově desky s digitálním potiskem: dukta® PRINT.

Potisk je vhodný pro všechny naše standardní typy frézování. Vybrat si můžete z naší standardní nabídky vzorů nebo využijte nabídky individuálního potisku dle Vašeho návrhu.

Standardní nabídka motivů:

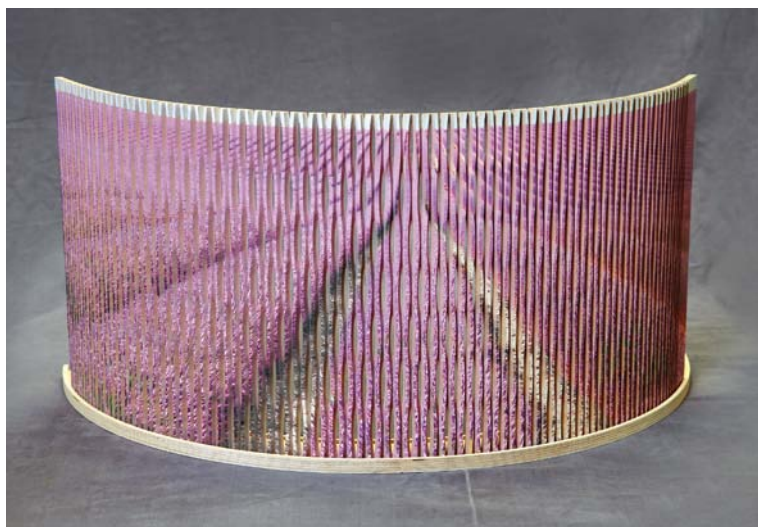
dřevo - hnědá



dřevo - šedá



Individuální potisk:

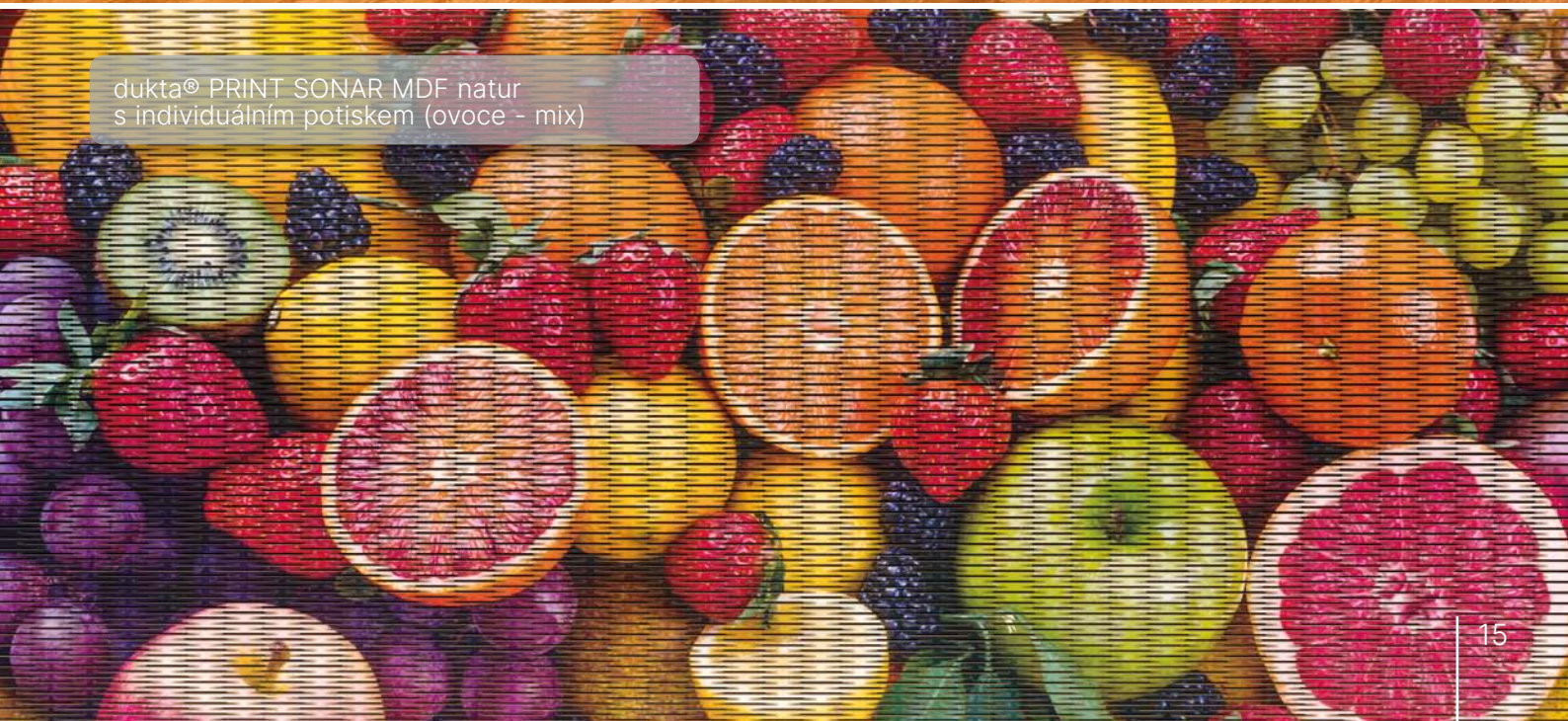


Rádi Vám zhotovíme také další motivy, vše na Vaše přání. Kontaktujte nás!
Minimální obj. množství individuálního potisku je 5 panelů na motiv.

U obrazových motivů složených z několika desek dukta® může být z důvodu zajištění plynulého přechodu použitelná oblast desek menší.



dukta® FOLI MDF natur, dukta® PRINT FOLI s individuálním potiskem (levandulové pole) - interiér prodejny



dukta® PRINT SONAR MDF natur s individuálním potiskem (ovoce - mix)

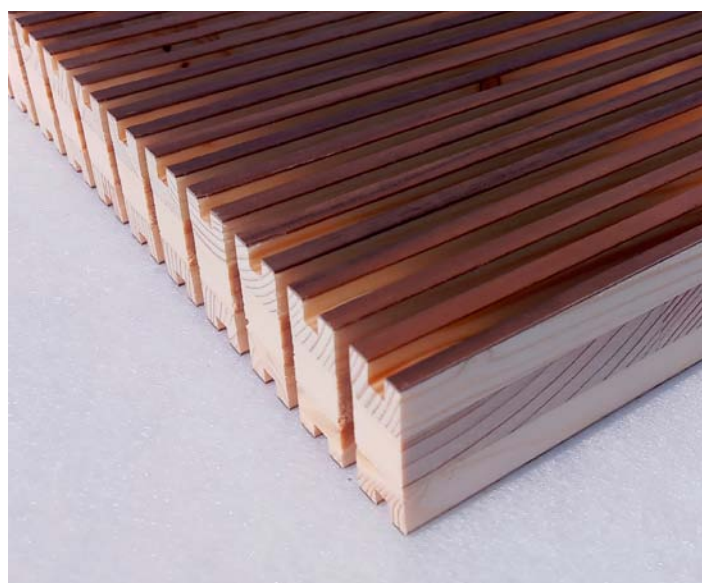
dukta[®] furniert


Pro výrobu nábytku a vybavení interiérů prodejen nabízíme kvalitní desky dukta[®] s dýhovaným povrchem, které současně poskytují propojení dekoru s interiérem.

Pro dýhované provedení jsou vhodné desky JANUS se 2 pohledovými stranami nebo LINAR a FOLI s 1 pohledovou stranou. Na výběr je dýha ořechem a dubová. Desky dukta[®] lze objednat bez povrchové úpravy nebo matně lakované.


Výchozím materiálem jsou 3vrstvá deska smrková nebo MDF deska.

Obzvláště působivě vypadá dukta[®] furniert v kombinaci s probarvenou MDF.





Čelní dvířka nábytku - dukta® LINAR,
MDF color černá, dýha dub bez PU



např. bambus
3-vrstvá deska, 7 mm



Zvláštní formáty, výroba na zakázku

- zvláštní formáty od 30 m², max. rozměr 1400 × 2840 mm (použitelná plocha 1300 × 2700 mm)
- jiný materiál od 100 m²
- jiné frézování od 100 m²

Veškerá výroba na zakázku je závislá na schválení vzorku.
Náklady na vzorky nebo zkušební frézování se nabízejí samostatně.
Cena a termín dodání: na poptávku

Výroba na zakázku



Vedle našeho standardního programu průběžně vyvíjíme také speciální řešení dle specifických požadavků našich zákazníků.

Lakované povrchy – na objednávku od 5 desek

V podstatě všechny panely dukta® lze dodat i s lakovaným povrchem. Standardní barvy: černá (RAL9005), bílá (RAL9010) a šedá (RAL7000) Lakování barvou s přesnou specifikací RAL - na poptávku. Všechny použité barvy jsou dvousložkové na bázi kyselinotvrdnoucí melaminové pryskyřici (splňují požadavky normy DIN EN 71-3)



MDF Color

V našem standardním programu nabízíme desky dukta® v provedení MDF color černá, tmavě šedá a světle šedá již od 5 desek (LINAR, FOLI, SONAR – 8 mm). Termín dodání: 4 týdny



Akustický vlies

Na poptávku nabízíme akustický vlies na spodní straně - v černém nebo v bílém provedení (platí pro typy LINAR, SONAR, FOLI) Upozornění: tuto variantu nabízíme pouze v kombinaci s lakovaným povrchem.



Akustický vlies na spodní straně



Protipožární ochrana s dukta® SONAR PRO

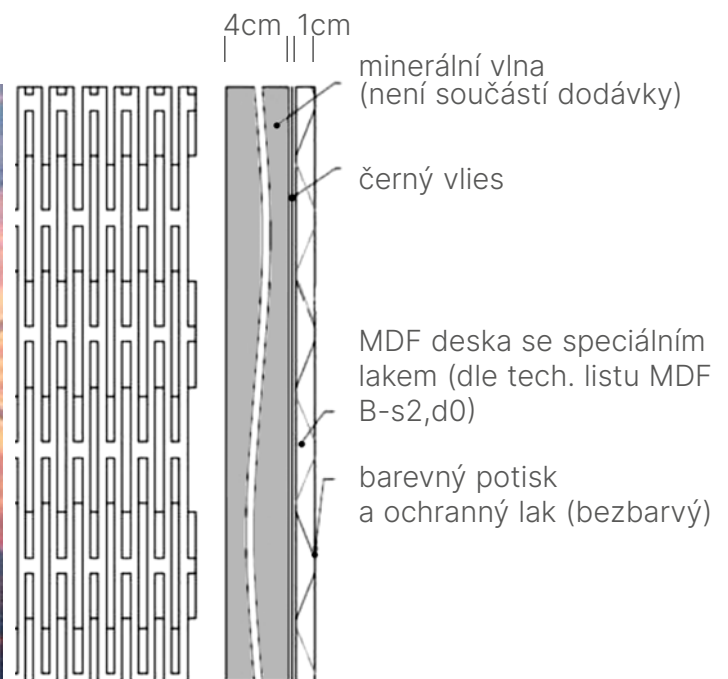
Pro projekty, kde je potřeba použití stavebních materiálů s klasifikací protipožární odolnosti, nabízíme náš výrobek „dukta® SONAR PRO“. Ten byl úspěšně testován na požární odolnost a certifikován certifikátem **C-s2,d0** (podle normy EN 13501-1). Tato klasifikace odpovídá bývalé normě DIN B1 - **těžce hořlavý**.

Přední strana je potištěna a ošetřena speciálním lakem. Cena je včetně jednobarevného potisku dle požadavků zákazníka (CMYK / Pantone). Individuální potisk je kalkulován a nabízen samostatně na poptávku.

Na zadní straně je standardně nalepen černý vlies.

Certifikace byla provedena v kombinaci s minerální vlnou. Minerální vlna není součástí dodávky FK.

Více informací najdete na www.fklisty.cz.



Montáž

video s montáží
na www.fklisty.cz



LINAR/SONAR/FOLI

Desky dukta® jsou vhodné pro použití na stěnách, v rozích a na stropěch - rovné nebo zvlněné. Další ukázky montáží najdete na www.fklisty.cz.



návrh



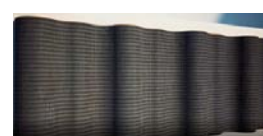
konstrukce



výplň



zavěšení desek



hotovo!

Pro desky dukta® - typ **LINAR**, **SONAR** a **FOLI** - nabízíme ohebnou kovovou lištu (DU.ML40). Tato lišta se vruty připevňuje na stěnu nebo na vytvarovaný nosič a následně jsou na ni desky dukta® zavěšeny. Kovovou lištu lze jednoduše zakrátit nůžkami na plech.

Masivní dřevěné lišty v provedení buk bez PÚ nabízíme v rovném provedení a také jako oblouk se 2 různými poloměry. Lišty DU.ML07 (smrk bez PÚ) mohou být použity pro montáž na stěnu nebo v kombinaci s DU.AB 03 jako stojící spojovací prvek.

dukta® - tloušťka desek: 8 mm

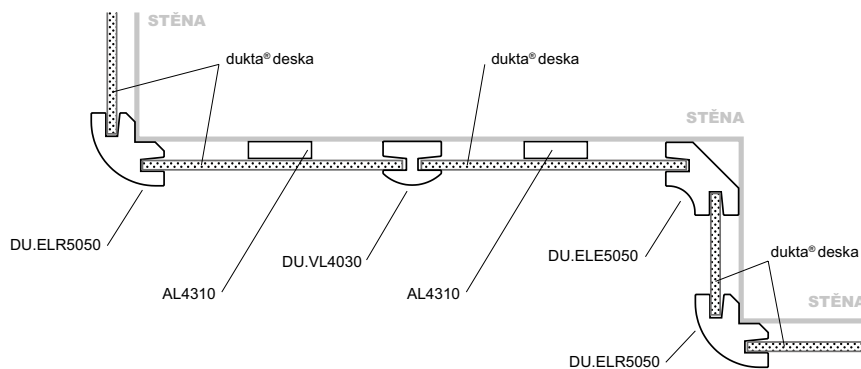
	produkt	rozměr	typ	vnější poloměr
<p>21 66</p>	DU.AL01	66 × 21 mm	rovná lišta	
	DU.AB01-707	66 × 21 mm	oblouk	707 mm
	DU.AB01-357	66 × 21 mm	oblouk	357 mm
<p>21 58</p>	DU.AL03	58 × 21 mm	rovná lišta	
	DU.AB03-700	58 × 21 mm	oblouk	700 mm
	DU.AB03-350	58 × 21 mm	oblouk	350 mm
<p>20 40</p>	DU.ML07	40 × 20 mm	rovná lišta (smrk bez PÚ)	
<p>kovová lišta:</p>	produkt	rozměr	typ	popis
	DU.ML40	40 × 0,8 mm	rovná lišta 1250 mm	tvárovatelná




rovná lišta: 2500 - 2750 mm (± 20 mm), DU.ML40: 1250 mm, DU.ML07: 2450 mm

Montáž

Spojení rohové i v rovině

Montážní lišty v bukovém provedení s odpovídající drážkou pro LINAR, SONAR a FOLI. Jsou vhodné pro použití jako konstrukční prvky, viditelné prvky obložení stěn nebo jako stěny / dělicí stěny. Další možnosti využití jsou např. rámová konstrukce akustických stěnových prvků a akustických sloupů. Délka lišt: 2400 - 2500 mm.



	označení	rozměr	typ
	vnější rohová lišta DU.ELR5050	50 × 50 mm	rovná lišta
	vnitřní rohová lišta DU.ELE5050	50 × 50 mm	rovná lišta
	spojovací lišta v rovině DU.VL4030	40 × 30 mm	rovná lišta
	konstrukční lišta AL4310	43 × 10 mm	rovná lišta

Příslušenství - háček

K deskám dukta® nabízíme háčky, které lze spolu s deskami kreativně využít např. jako multifunkční desky v obchodech a prodejnách. Použití pro desky o tl. 8 mm s frézováním LINAR a SONAR



produkt	materiál	rozměr (d x š x tl)	bal./jedm.
DU.háček	kompaktní deska	42 × 35 × 4 mm	1 set (5ks)

JANUS

Montážní příslušenství pro dukta® JANUS jako volně stojící prvek. Masivní dřevěné lišty v provedení buk bez PÚ nabízíme v rovném provedení a také jako oblouk se 2 různými poloměry. Délka většího oblouku (po obvodu) odpovídá 1 šířce desky dukta®, menší oblouk odpovídá 1/2 šířky desky.

Lišty v rovném provedení mohou být použity jako podlahové, stropní nebo boční ukončovací (je nutné řezání na pokos).

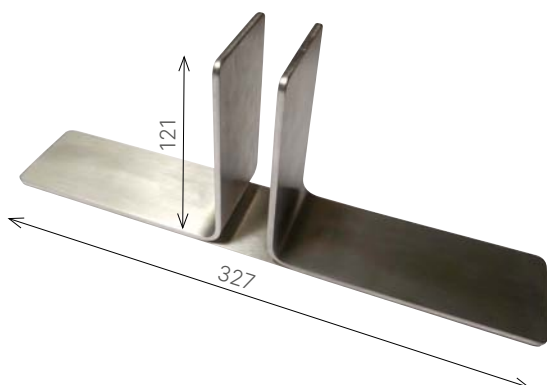


	označení	rozměr	typ	vnější poloměr
	DU.AL05	32 × 21 mm	rovná lišta	–
	DU.AB05-603	32 × 21 mm	oblouk	603 mm
	DU.AB05-303	32 × 21 mm	oblouk	303 mm
	DU.AL07	42 × 21 mm	rovná lišta	–
	DU.AB07-610	42 × 21 mm	oblouk	610 mm
	DU.AB07-310	42 × 21 mm	oblouk	310 mm

rovná lišta: 2500 - 2750 mm (± 20 mm)

Příslušenství

Pro desku s frézováním JANUS jako volně stojící prvek nabízíme kovové nohy z nerezové oceli s broušeným povrchem.



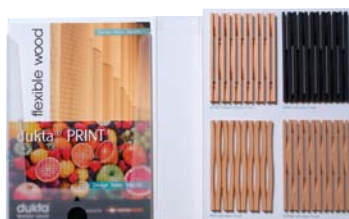
dukta[®] přehled nabízeného programu

str.	typ	materiál	velikost panelu v mm	použitelná plocha v mm	tloušťka v mm	min. odb. množství	termín dodání
Standardní program							
6/7	JANUS	3vrstvá deska smrk	2500 × 1020	2370 × 970	27	1 deska	skladem*
6/7		MDF natur	2500 × 1020	2370 × 970	25	1 deska	skladem*
6/7	LINAR	MDF natur	2500 × 1250	2350 × 1200	8	1 deska	skladem*
6/7		MDF color černá, sv. šedá	2440 × 1250	2280 × 1200	8	1 deska	skladem*
6/7		MDF color tmavě šedá	2440 × 1250	2280 × 1200	8	5 desek	4 týdny
6/7		Multiplex buk	2500 × 1250	2350 × 1200	8	1 deska	skladem*
6/7	SONAR	MDF natur	2500 × 1250	2320 × 1200	8	1 deska	skladem*
6/7		MDF color černá	2440 × 1250	2320 × 1200	8	1 deska	skladem*
6/7		MDF color světle šedá, tmavě šedá	2440 × 1250	2320 × 1200	8	5 desek	4 týdny
6/7	FOLI	MDF natur	2500 × 1250	2330 × 1160	8	1 deska	skladem*
6/7		MDF color černá	2440 × 1250	2270 × 1160	8	1 deska	skladem*
6/7		MDF color světle šedá, tmavě šedá	2440 × 1250	2270 × 1160	8	5 desek	4 týdny
dukta[®] furniert							
16/17	JANUS (oboustranně)	3vrstvá deska smrk, dýha dub nebo ořech	2500 × 1020	2370 × 970	28	5 desek	6 týdnů
16/17		MDF natur, dýha dub nebo ořech	2500 × 1020	2370 × 970	26	5 desek	6 týdnů
16/17	LINAR (jednostranně)	MDF natur dýha dub nebo ořech	2500 × 1250	2350 × 1200	8	5 desek	6 týdnů
16/17		MDF color černá, dýha dub nebo ořech	2440 × 1250	2280 × 1200	8	5 desek	6 týdnů
16/17	FOLI (jednostranně)	MDF natur dýha dub nebo ořech	2500 × 1250	2330 × 1160	8	5 desek	6 týdnů
16/17		MDF color černá, dýha dub nebo ořech	2440 × 1250	2270 × 1160	8	5 desek	6 týdnů
dukta[®] PRINT							
14	standardní nabídka: dřevo-hnědá dřevo-šedá	JANUS MDF/3vrstvá deska smrk viz výše LINAR MDF natur viz výše				5 desek	6 týdnů
15	individuální potisk	dle výběru ze standardní nabídky desek dukta [®] viz výše				5 desek pro 1 motiv	6 týdnů**
Výroba na zakázku, další možnosti							
18		lakování (matný bezbarvý lak)				5 desek	+1 týden
18		barevné lakování RAL				5 desek	+1 týden
18		akustický vlies na spodní straně (pouze s lakovaným povrchem)				5 desek	+2 týdny
19	SONAR PRO	certifikace C-s2,d0	2500 × 1250	2320 × 1200	10	20 desek	7 týdnů

* Malé množství skladem, s výhradou prodeje v mezičase. V případě nové výroby je termín dodání 4 týdny.

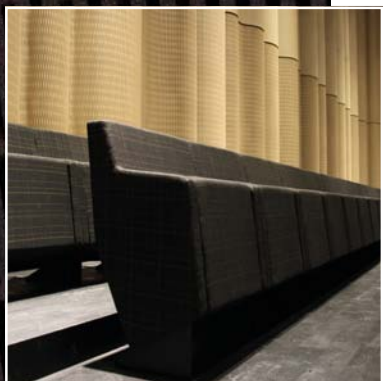
** Od předání resp. schválení vzorku.

Ideální pro prodej a plánování:
vzorový box se vzorky
o velikosti A4.
Na vyzádání.





Zpracovány jsou výhradně desky
na bázi dřeva v nejvyšší kvalitě.



Ideální pro akusticky citlivé
prostory jako nahrávací studia,
kina, koncertní sály nebo školící
místnosti.



Mnohostranné využití při výrobě
vybavení vnitřních prostor (truhláři,
výrobci nábytku,...)



KOLAR
WOOD ELEMENTS

FK dřevěné lišty, spol. s r.o.

Bojanovice 79, 671 53 Bojanovice

Czech Republic

T +420 515 200 922, 930 | M +420 775 200 922
obchod@fklisty.cz | www.fklisty.cz