



Co dokáže dřevo?

Když jsme v letošní expozici o interiérových trendech Scéna: Inspiration&Trendy vystavili vzorek flexibilního dřeva dukta®, byli jsme sami překvapeni takovým zájmem a tolika dotazy. Abychom nemuseli každému vše vysvětlovat zvlášť, rozhodli jsme se přiblížit tento materiál rovnou v článku.

Desky dukta® jsou jednostranně nebo oboustranně profrézované desky na bázi dřeva. Prostřednictvím speciálního frézovacího postupu dosahují tvárnosti desky. Jsou vhodné především pro použití na stěny a stropy (rovné i zakřivené plochy), rovněž pro samostatně stojící dělicí stěny i na nábytek. Kromě tvárnosti má tato deska další skvělou vlastnost, a tou je absorpce zvuku. Jsou tedy vhodné pro akusticky citlivé prostory (nahrávací studia, divadla, koncertní sály, restaurace, salonky, školicí místnosti apod.).

AKUSTICKÉ MĚŘENÍ

Měření ve švýcarském výzkumném institutu EMPA potvrdilo vysoké absorpční hodnoty.

Měření byla prováděna na různých zkušebních rámech (rovné a zvlněné), stej-



ně jako se zadní výplní (minerální vlna) a bez ní. Na zadní straně dukta® desek byl nalepen akustický flís (Soundtex).

Díky zvlněné geometrii panelu vedou zvukové vlny ze všech směrů přímo do otvorů a jsou za nimi absorbovány. Různé odstupy od stěny způsobují, že krátké i dlouhé vlny (nízký a hluboký tón) jsou rovnoměrně zachyceny.

Montováním desek ve zvlněné formě lze zvýšit rozptýlení zvuku. Vynikající akustické vlastnosti spolu s vizuální atraktivitou umožňují prostorový zážitek podle nejvyšších nároků. Zvlněné akustické stěny a stropy dukta® dosahují při všech frekvencích, tak vysokých absorpčních hodnot jako jiné produkty jen při určitém rozsahu frekvencí.

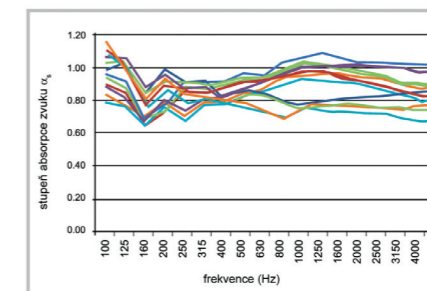
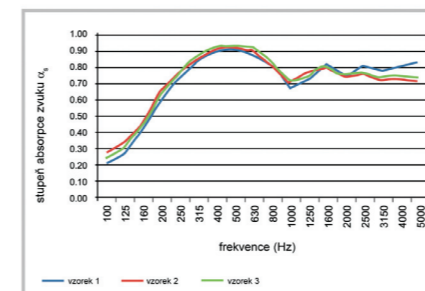
Tyto desky se vyrábí z MDF desky, 3-vrstvé smrkové desky a bukové překližky. Varianta z MDF je standardně v provedení natur nebo černá, lze však na přání zvolit i jiné odstíny.

Na výběr jsou čtyři typy frézování:

- LINAR – rádius ohnutí ≥ 120 mm
- JANUS – rádius ohnutí ≥ 100 mm
- SONAR – rádius ohnutí ≥ 150 mm
- FOLI – rádius ohnutí ≥ 230 mm

Desky dukta® lze opracovat běžnými nástroji na dřevo, tzn. řezat, frézovat, vrtat a brousit. Frézování je vždy podél směru vláken dřeva. Každá deska má z přepravních důvodů po celém obvodu nefrézovaný okraj. Teplotní stálost a emise odpovídají standardním hodnotám použitého materiálu, jako jsou masivní smrková bodeska AB/B AW 100, deska MDF E1 a multiplex (překližka) IF20/E1. ■

SROVNÁNÍ CELKOVÉHO PŘEHLEDU ZVUKOVÉ ABSORPCE – ZVLNĚNÁ MONTÁŽ



Na český trh dodává společnost FK dřevěné lišty.
www.fklisty.cz

